



FORMES & SCULPTURES

CREATION, CONCEPTION, FABRICATION ET INSTALLATION DE MATERIEL MERCHANDISING

RAPPORT RSE | ÉDITION 2021/2022

SOMMAIRE

- 1 | NOTRE ENGAGEMENT
- 2 | POUR UN MONDE DURABLE
- 3 | POUR UN MONDE INCLUSIF
- 4 | ACTUALITÉS 2021
- 5 | ANNEXES

LE MOT DU PRESIDENT



Le monde a changé : la transformation est en marche, la prise de conscience est collective. Nous consolidons notre croissance à travers notre politique durable tout en respectant la planète et nos collaborateurs, assurant ainsi une meilleure gestion des diverses crises mondiales de ces dernières années.

Cela a permis à chacun au sein de notre groupe de s'approprier la démarche et de la porter avec conviction. Cette maturité collective sert à l'accompagnement et au conseil de toutes les parties prenantes : nos fournisseurs, nos clients et nos collaborateurs. Il n'est plus question de s'adapter mais d'anticiper et d'être prescripteurs de solutions responsables et durables pour devenir le référent RSE de notre métier.

La RSE est au centre de notre organisation, elle détermine notre stratégie et nos axes de développement.

- | Nous éco-concevons tous nos projets.
- | Nous achetons responsable.
- | Nous consommons moins, nous consommons mieux.
- | Nous jetons moins, nous jetons mieux.
- | Nous fabriquons en France, en Europe et également en Asie pour être au plus proche du lieu de consommation.

Alors quelle est la suite ?

La démarche est lancée et portée mais le travail ne fait que commencer.

Des matériaux n'épuisant pas nos énergies fossiles, des produits recyclés, une économie circulaire vertueuse sont nos préoccupations.

L'éco-conception est plus que jamais au cœur de notre quotidien, chaque collaborateur participe au changement vers une consommation plus propre et raisonnée, en ayant conscience de son impact.

Nous innovons de façon responsable et agile, en étant à l'écoute des besoins de nos clients et du marché. Nous préservons les enjeux sociétaux, grâce à notre modèle économique, en développant l'économie locale et en formant nos collaborateurs afin de transmettre le savoir-faire de nos techniques de production.

Nous sommes engagés à travers notre démarche RSE, en étant signataire du Global Compact, membre du Carbon Disclosure Projet, certifié FSC® et ECOPOPAL et ce dans le but de nous préparer aux enjeux futurs.



1 | NOTRE ENGAGEMENT

I Toute notre stratégie de développement est tournée vers la RSE afin de respecter la planète et toutes les parties prenantes.
Les diverses structures du groupe sont en cohérence avec l'éco-conception et plus globalement avec notre démarche RSE.



I Depuis 2015
Label ÉcoPopai



I Depuis 2016
Installation
et recyclage
du matériel

I Depuis 2017
TheVMFactory
Retail
Responsable



I Depuis 2017
Ecovadis:
Évaluation RSE
annuelle



I Depuis 2018
Membre Global
Compact



I Depuis 2020
Certification
FSC®

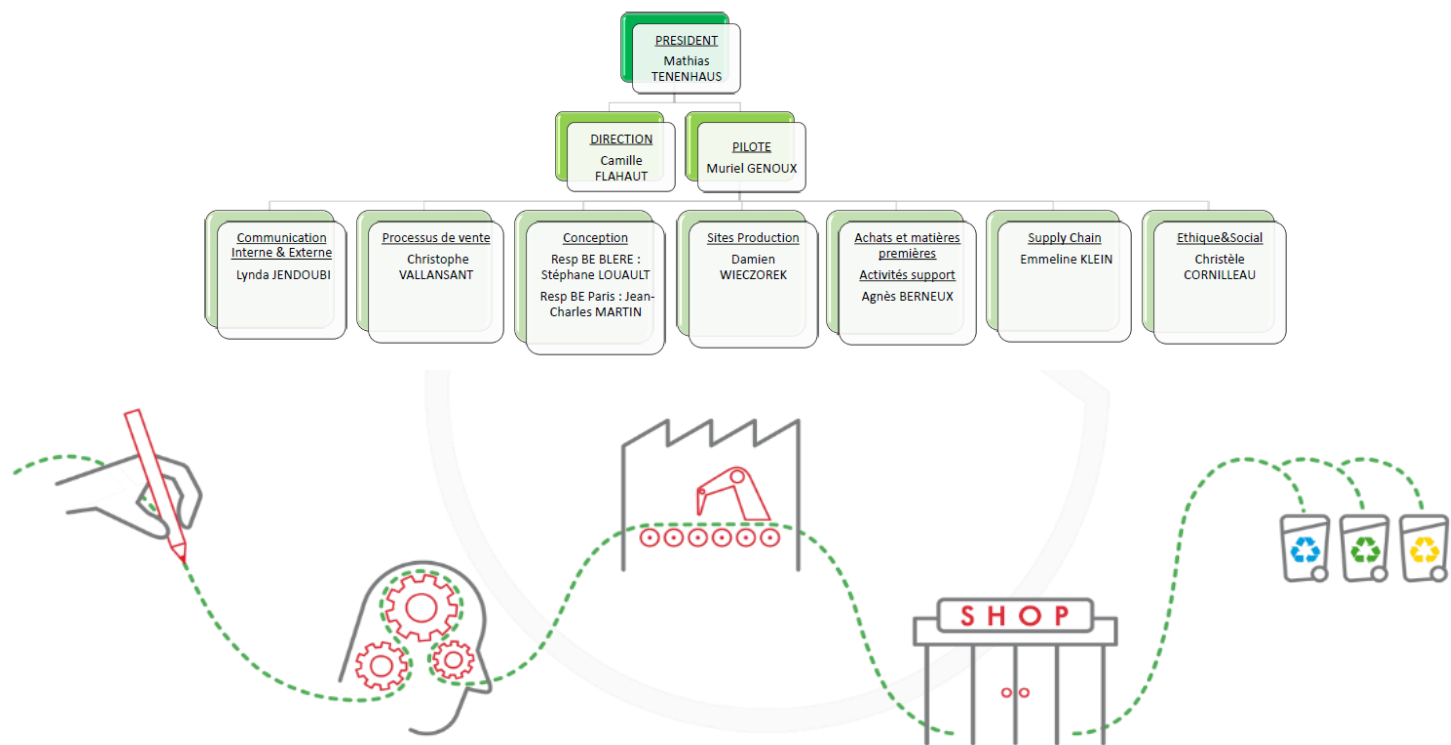


I Depuis 2021
Membre du
Carbon Disclosure Project



1 | NOTRE ENGAGEMENT

- | Une équipe RSE est dédiée à la stratégie du groupe et permet de mener à bien les actions et d'accompagner toutes les parties prenantes.
Chaque service de l'entreprise a un ambassadeur RSE qui permet l'avancement du plan d'actions.
La RSE est gérée de façon transversale au sein de Formes & Sculptures avec un partage aux équipes.



NOUS CRÉONS, NOUS CONCEVONS, NOUS FABRIQUONS, NOUS INSTALLONS, NOUS RECYCLONS



1 | NOTRE ENGAGEMENT

| Notre politique RSE s'articule autour de quatre piliers.



| Pour atteindre nos objectifs, nous déployons une politique qui s'appuie sur une démarche d'amélioration continue.

Les objectifs de développement durable de l'ONU servent de ligne directrice pour définir les axes de progrès.



| Nous mesurons l'impact de notre activité au travers d'une série d'indicateurs de performance.



1 | NOTRE ENGAGEMENT

Vers un modèle d'économie plus circulaire



CHARTRE ENVIRONNEMENT

- | Nous préservons l'environnement à travers une croissance durable mettant l'accent sur la réduction de l'impact environnemental de nos activités et de nos produits.
- | Nous produisons dans une optique de développement d'un modèle économique frugal.
- | Nous sommes attentifs à la réduction de nos déchets, à leur tri et leur recyclage.

L'EXCELLENCE DANS LA FRUGALITÉ



% DÉCHETS RECYCLÉS

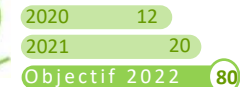


VERS UN MODÈLE D'ÉCONOMIE PLUS CIRCULAIRE

2023 : 100 % électricité verte



% ÉLECTRICITÉ VERTE



2024 : Fin du plastique vierge



% PLASTIQUES RECYCLÉS



1 | NOTRE ENGAGEMENT

Nous consommons moins, nous consommons mieux



CHARTRE ACHATS RESPONSABLES

- | Nous inscrivons nos relations commerciales dans une chaîne d'achats responsables et solidaires qui favorisent les bonnes pratiques environnementales et sociales de nos fournisseurs.
- | Nous nous attelons à choisir nos fournisseurs sur des critères de qualité, de prix mais aussi sur leur capacité à nous suivre dans notre développement relatif aux aspects environnementaux et sociaux.
- | Nous encourageons nos partenaires à initier leur démarche RSE et les accompagnons dans la mesure du possible.

PRATIQUES ENVIRONNEMENTALES & RSE DES FOURNISSEURS

% Fournisseurs ayant
signé Charte Achats
Responsables



2020 74

2021 74

Objectif 2022 80

% Fournisseurs engagés
dans une démarche RSE



2020 43

2021 60

Objectif 2022 60

% Fournisseurs ayant
signé la réglementation
REACH



2020 75

2021 80

Objectif 2022 80



1 | NOTRE ENGAGEMENT

Au travail, c'est le talent qui compte



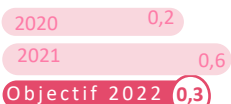
CHARTRE DROITS ET CONDITIONS DE TRAVAIL

- La mise en œuvre de l'égalité professionnelle entre les femmes et les hommes au sein des entreprises est non seulement une obligation légale mais aussi un gage de justice sociale et de performance économique.
- Chez F&S, c'est un enjeu stratégique que d'assurer l'égalité à l'embauche, la diminution des écarts de salaires et la présence des femmes dans les fonctions de management et de direction.

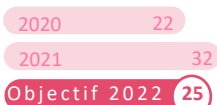
LA SÉCURITÉ, C'EST L'AFFAIRE DE TOUS



TX GRAVITÉ DES ACCIDENTS



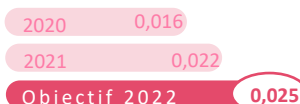
FRÉQUENCE DES ACCIDENTS



TOUS SUR UN PIED D'ÉGALITÉ



EMPLOI HANDICAPÉS



INDICE ÉGALITÉ HOMME/FEMME



SE FORMER C'EST GRANDIR



% EFFECTIF FORMÉ EN SST



% SENSIBILISATION AUX DISCRIMINATIONS



1 | NOTRE ENGAGEMENT

Pour le respect de toutes les parties prenantes



CHARTE ÉTHIQUE

- I Nous travaillons dans un contexte fortement concurrencé avec des conditions d'**une croissance éthique du business** où sont bannies la corruption, les pratiques anticoncurrentielles et où l'information est gérée de façon responsable.
- I Nous respectons les droits de propriété intellectuelle industrielle de chacun. Nous consolidons nos projets dans un climat de confiance vis-à-vis de nos clients dans leurs intérêts. Chaque collaborateur est tenu de ne divulguer aucune information à caractère confidentiel, par voie orale, écrite ou électronique. Des accords de non-divulgaration sont prévus afin de cadrer ses échanges avec toutes les parties prenantes (clients, fournisseurs, collaborateurs).

PRATIQUES ÉTHIQUES ET RESPONSABLES



%Effectif sensibilisé à l'éthique du business

2021 95
Objectif 2022 95



%Effectif sensibilisé à la gestion responsable de l'information

2021 95
Objectif 2022 95



2 | POUR UN MONDE DURABLE

L'excellence dans la frugalité

- | Nous proposons à nos clients la possibilité de produire en local indépendamment du pays de livraisons.
- | Le groupe Formes & Sculptures est présent en France, en Europe ainsi qu'en Asie.
- | Nos équipes en France se mobilisent pour contribuer à cette production locale, plus responsable pour notre planète et nos collaborateurs.



UNE OFFRE ÉCORESPONSABLE SUR L'ENSEMBLE DE NOS SITES

France
Bléré
Sartrouville

SERBIE
Jagodina

CHINE
Shenzhen



- | F&S est implanté dans 3 pays: France, Chine et Serbie.
- | Nous offrons une qualité de service similaire quelque soit le lieu de productions.

2 | POUR UN MONDE DURABLE

L'excellence dans la frugalité

- | La recherche de l'excellence qui nous guide dans notre pratique quotidienne nous a permis de fidéliser une clientèle de Maisons de luxe. La perfection, oui, mais pas à n'importe quel coût !
- | Notre volonté est d'assurer la meilleure des performances, en produisant des réponses de moindre impact pour l'environnement et pour nos équipes... et la bonne surprise pour nos clients ce sont des coûts de revient réduits.

*faire mieux
avec moins*

f&s

UN BON DÉCHET EST UN DÉCHET QU'ON NE PRODUIT PAS

La réduction des déchets est un levier important pour réduire les coûts de l'entreprise ainsi que son impact environnemental. Afin de sensibiliser nos équipes au gaspillage de matière, nous nous sommes dotés d'indicateurs mesurant pour le premier, le tonnage annuel, et pour le second, l'efficacité de notre gestion des déchets : poids de déchets rejetés par heure travaillée. Après une augmentation en 2019, on observe depuis la mise en place de ces indicateurs une stabilisation des chiffres. Des actions d'optimisation de gestion des stocks et de sensibilisation des équipes sont actuellement mises en place pour amorcer la décroissance souhaitée.



LA SOBRIÉTÉ NUMÉRIQUE

Face à l'explosion du numérique, la question de la réduction de l'empreinte carbone du numérique semble plus que jamais d'actualité. Ainsi chez F&S, nous appliquons un protocole qui prend en compte le cycle de vie complet de notre matériel.

- | L'achat du matériel : réparabilité, norme écoresponsable, qualité des écrans
- | L'utilisation : virtualisation des serveurs, accessoires filaires, contrats de maintenance, code de bonne utilisation
- | Fin de vie : recyclage et réemploi interne et via des associations



2 | POUR UN MONDE DURABLE

Réduction de nos consommations d'énergie

DANS LE SILLAGE DES ACCORDS DE PARIS

Dans leur stratégie de lutte contre le réchauffement climatique, les accords de Paris demandent aux entreprises de réduire l'impact carbone de leurs activités à l'horizon 2050. Pour ne pas dépasser les 2°C voire les 1,5°C, les entreprises doivent s'orienter vers une consommation d'énergie 100% renouvelable et ne plus utiliser d'énergies fossiles.

Nous nous attelons à mettre en place des actions dans ce sens au sein du groupe Formes & Sculptures.

2023: 100 % ELECTRICITÉ VERTE



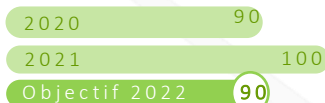
% ÉLECTRICITÉ RENOUVELABLE



En 2021, la part de notre énergie électrique est en progrès. Nous prévoyons une rupture sur 2022 grâce à la mise en place de nouveaux contrats.



EFFICIENCE ÉLECTRIQUE *



* Consommation $kCO_2/1000$ heures travaillées

Notre efficacité électrique s'est dégradée en 2021, après l'amélioration de 2020. Grâce à l'ADEME nous avons réalisé notre DIAG ECOFLUX afin de cibler nos actions et revenir aux objectifs.



EFFICIENCE GAZ *



* Consommation $kWh/1000$ heures travaillées

Le gaz est utilisé sur le site de Bléré pour chauffer les bâtiments. L'activité a fluctué en 2020 et 2021 à cause du COVID. La reprise d'activité a eu pour conséquence une augmentation de la consommation. Un ajustement est prévu pour les années à venir.



2 | POUR UN MONDE DURABLE

L'éco-conception fait partie de notre ADN

| L'économie circulaire est un levier de compétitivité des entreprises. C'est un concept qui met en avant une production de biens et services soucieuse de l'environnement.

Il permet de transformer les contraintes liées à la raréfaction des ressources en opportunités créatrices de valeur. F&S a ainsi développé des actions dans plusieurs domaines : conception, gestion et valorisation des déchets.



L'ÉCOCONCEPTION AU CŒUR DE NOTRE STRATÉGIE DE DÉVELOPPEMENT

Certifié Écopopai depuis 2015, F&S s'est appuyé sur l'écoconception pour créer de la valeur (optimisation des coûts), consolider son image afin de fidéliser ses clients et approcher de nouveaux prospects.

Nous mesurons l'impact carbone de nos produits.

En 2016, nous créons **FSINSTALLATION** pour maîtriser la fin de vie de nos productions et en 2017, **TheVMFactory** qui conçoit et fabrique du matériel éco-conçu pour le retail.

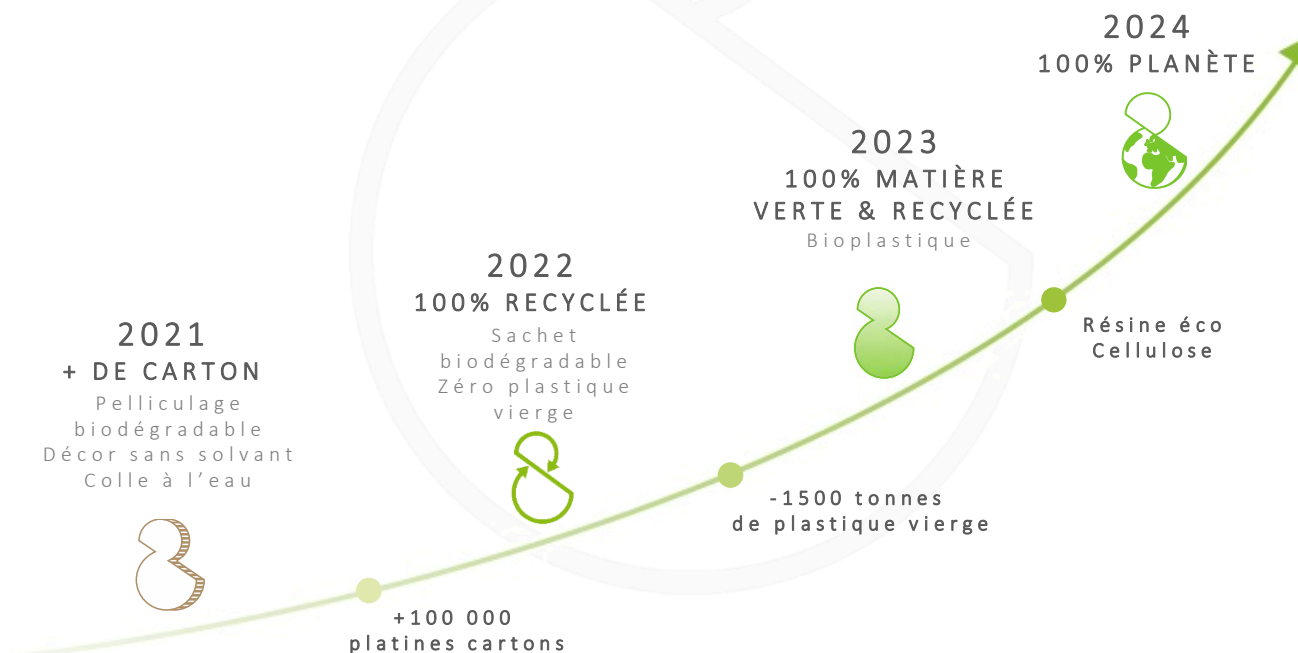


2 | POUR UN MONDE DURABLE

Un monde 100% respectueux de la planète

- | Le développement de l'économie et la R&D sont tout à fait compatibles avec le respect de la planète, c'est dans cet état d'esprit que nous développons nos innovations responsables.
- | Notre objectif est d'atteindre le «100% planète», en changeant nos habitudes et en bannissant les matériaux nocifs pour l'environnement et l'Homme.
Nous revenons à l'essentiel et aux matériaux nobles.

FEUILLE DE ROUTE MATIERE HORIZON 2024



2 | POUR UN MONDE DURABLE

Avec un recyclage toujours plus maîtrisé



Notre programme «l'excellence dans la frugalité » a pour but de fabriquer en gérant mieux nos déchets matières.

Nous recyclons davantage tous les matériaux utilisés. Notre objectif est d'augmenter cette part chaque année.



%DÉCHETS RECYCLÉS

2020 59

2021 66

Objectif 2022 70

UN BON DÉCHET EST UN DÉCHET VALORISÉ

VALORISER les déchets permet de réduire leur impact environnemental par rapport à un traitement sans valorisation. Dès notre engagement dans la démarche environnementale, nous avons fait une priorité de la gestion de nos déchets.



- | Qualification et tri des déchets (23 bennes permettant de trier toutes les variétés de plastique par couleur, le bois, le métal, le carton, le papier).
- | Manipulation et stockage des déchets dangereux en limitant risques et nuisances.
- | Recyclage par un prestataire agréé.



2 | POUR UN MONDE DURABLE

Vers un modèle d'économie plus circulaire



%PLASTIQUE RECYCLÉ

2020 36

2021 59

Objectif 2022 70

2025 : FIN DU PLASTIQUE VIERGE

- | Notre programme de recherche nous a permis de mettre au point une offre 100% plastique régénéré pour l'injection (PMMA, PS, PET) et 100 % plastique recyclé pour la tabletterie.
- | Des essais très concluants à partir de matières renouvelables comme les bioplastiques (PLA,PHA)
- | Une transposition de la technique de la tabletterie au carton nous a permis de l'utiliser en remplacement du plastique.
- | Résine végétale recyclable à l'infini.

Afin de garantir notre adaptation aux **besoins de rupture** de nos clients, nous développons dans le respect de:

- | **Ressources durable** à tous les étages – production et fin de vie
- | **Sourcing et production** en local
- | **Bilan carbone au plus bas**

F&S va plus loin et met en place **une structure à impact**, focalisée sur le développement de matières, process et supply chain pour la pérennité de notre planète.



2 | POUR UN MONDE DURABLE

Le savoir faire ancestral sublimé par la modernité frugale

| Depuis plus de 30 ans Formes & Sculptures accompagne les évolutions de ses clients. Nous **continuons à intégrer** les meilleurs produits et technologies au service de nos clients en captant toutes les **solutions innovantes de demain**.

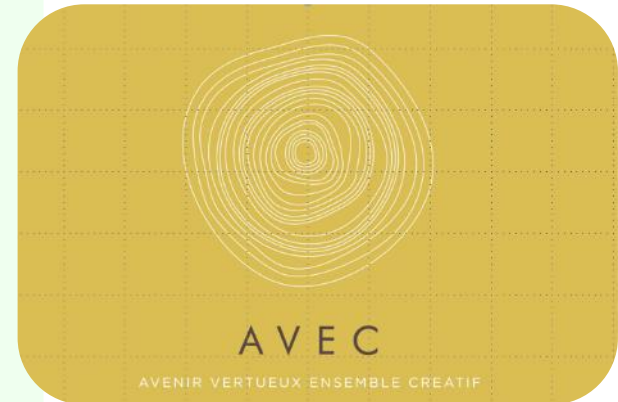
| Nous sourçons des matériaux avec un impact environnemental moindre en considérant leur cycle de vie complet.

| Nous transformons ces matériaux toujours dans un souci de préserver la planète, nos clients et nos collaborateurs.

| Nous transformons, décorons et enjolivons ces matériaux avec des finitions respectueuses de l'environnement, qui n'altèrent pas leur aspect écologique.

| Nous développons le sourcing et la production des composites de demain à travers des matériaux naturels, bas carbone, disponibles et à coûts maîtrisés tout en gardant notre qualité reconnue.

LA R&D POUR IMPACTER
LE MONDE DE DEMAIN



2 | POUR UN MONDE DURABLE

Préserver la biodiversité



| Notre site de Bléré s'étend sur 5 hectares et comprend 15 000 m² de bâtiments.

| En 3 ans, nous avons planté 100 arbres et implanté 5 ruches entourées d'une jachère fleurie.

LA BIODIVERSITÉ, UN PATRIMOINE À PROTÉGER



ACCIDENTS DE POLLUTION



Nous avons mis en place une procédure de gestion de déversement accidentelle de produits polluants associée à un programme de formation interne du personnel pour développer des actions de prévention et de sécurisation lors des manipulations des substances dangereuses.



%BIODIVERSITÉ



Chaque année, nous nous engageons à réaliser au moins une action en faveur de la biodiversité, en 2021 nous n'avons pas pu en réaliser en raison de gestion de la transformation interne. Nous avons pour objectif d'en réaliser 2 en 2022 afin de compenser l'an dernier.



PROMOTION ENVIRONNEMENT



Afin d'aider à la diffusion des idées en faveur de la défense de l'environnement, nous mettons en place différentes actions assurant la promotion et le partage des bonnes pratiques d'écoconception (rédaction de documents, participation à des événements...).



La marque de la gestion
forestière responsable
FSC® C162136

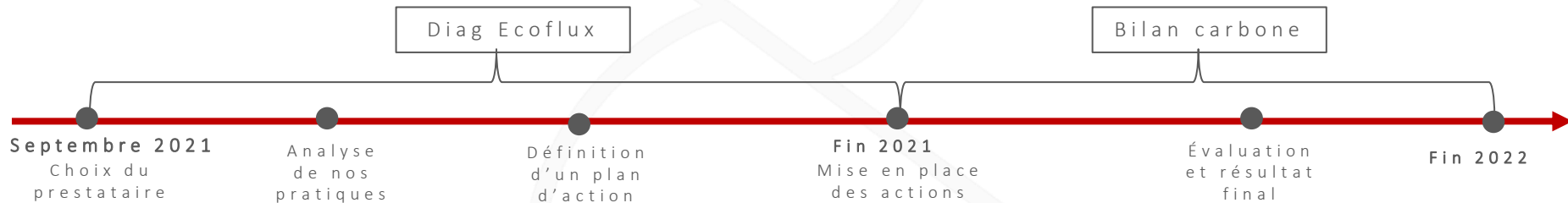
Treize millions d'hectares de forêts sont perdus chaque année tandis que la dégradation persistante des terres arides a conduit à la désertification de 3,6 milliards d'hectares. Nous participons à la lutte contre la perte de la biodiversité par une extraction équilibrée des produits forestiers en étant certifié FSC® depuis 2020.



2 | POUR UN MONDE DURABLE

Empreinte carbone : réduction de nos émissions

- | Dans un premier temps, au cours de l'année 2021, le Diag ECOFLUX nous a permis de réaliser via BPI France et l'ADEME l'étude de nos flux pour identifier des axes de progrès et diminuer leur impact environnemental et leur coût.
- | Nous réalisons notre bilan carbone complet en 2022 afin de mesurer et vérifier l'efficacité de nos actions dans le temps du point de vue de la planète.



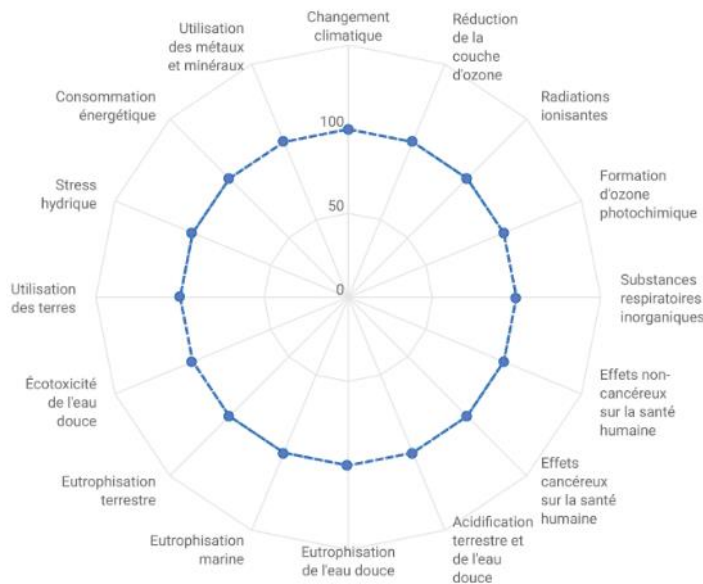
- | L'objectif est de déterminer nos scopes afin d'identifier la provenance des émissions de gaz à effet de serre de nos produits et de notre organisation. Cela nous permet de caractériser les sources des pollutions que nous générons, et ainsi d'agir plus facilement pour les réduire.
- | Scope 1 : émissions directes de CO₂
- | Scope 2 : émissions indirectes de CO₂ liées aux consommations d'énergies
- | Scope 3 : autres émissions indirectes de CO₂



2 | POUR UN MONDE DURABLE

Analyse du cycle de vie : ACV

- | L'analyse du cycle de vie d'un produit permet de mesurer l'impact qu'il a et d'identifier les axes d'amélioration. Son utilisation sert la progression de toute la chaîne de valeur : de l'éco-conception du produit, des achats des matières premières, des conditions de productions jusqu'à la fin de vie de celui-ci.
- | C'est un outil à utiliser avec une méthode harmonisée spécifique à la PLV qui a été développé par les acteurs du retail point de vente (annonceurs et fournisseurs, dont F&S). Ce référentiel est basé sur la norme européenne PEF (Product Environmental Footprint) 16 critères sont pris en compte dans le cycle de vie complet du produit. Une valeur unique, appelée « score » permet d'évaluer l'impact de la PLV selon ces critères.



Outils d'analyse complet

Le simple calcul carbone ne prend en compte qu'un seul critère (changement climatique) sur les 16 que permet l'ACV. Parmi les critères, on trouve les effets cancérigènes sur la santé humaine, acidification terrestre et de l'eau ou encore le stress hydrique.



3 | POUR UN MONDE INCLUSIF

Une entreprise où il fait bon vivre

LA DIVERSITÉ, UNE RICHESSE POUR F&S

Formes & Sculptures présente une répartition de 55 % de Femmes et de 45 % d'Hommes. L'âge moyen des salariés est de 44 ans pour les femmes et 42 ans pour les hommes. L'ancienneté moyenne est de 9 ans.

Nous créons les conditions d'un vivre ensemble et d'une croissance inclusive qui mettent en place un cadre de travail assurant le dialogue social, la sécurité des salariés, la diversité et la non-discrimination.

- | La pertinence du télétravail a été remise en avant suite aux conditions de travail auxquelles nous avons été confrontés ces dernières années.
- | Ce dispositif a fait ses preuves chez F&S, aussi nous donnons la possibilité aux salariés dont le poste s'y prête de travailler une journée par semaine de chez eux.
- | Cette mesure contribuera à diminuer la part carbone liée aux transports vers les bureaux et les sites de production.



Des moments de convivialité sont organisés afin de fédérer l'ensemble du groupe et de partager les résultats, les actions et un moment d'échange entre collaborateurs.



3 | POUR UN MONDE INCLUSIF

Une diversité humaine et organisationnelle

L'évolution constante de notre activité de production nous oblige à avoir recours à l'emploi par intérim pour mieux nous adapter aux demandes clients.

Très ancrée localement, notre société est un employeur majeur de son bassin d'activité notamment auprès des seniors de plus de 50 ans : leur grande expérience, leur efficacité, leur faculté d'adaptation nous permettent de maintenir un standard de qualité quelques soient la complexité, la variété et l'urgence des projets des Maisons de luxe.

Nous contribuons également à l'embauche de nombreux collaborateurs afin de préserver leur savoir-faire et leur permettre d'avoir une stabilité sociale et économique.



L'index Hommes / Femmes est important, il prend en compte les écarts de salaires, de promotions et la proportion de femmes parmi les 10 salaires les plus importants.

Nous prenons soin de définir et mettre en œuvre une politique de ressources humaines équitable. Nous veillons donc au maintien d'un index élevé reflétant nos efforts.



Une intégration réussie prend également en compte les populations touchées par le handicap.

Chez F&S nous considérons la diversité au sens large (H/F, nationalités, cultures, handicaps...) et profitons de cette richesse au sein de notre entreprise.

L'objectif de notre indicateur Emploi Handicap est de valoriser la totalité des initiatives liées au travail avec handicap (CDI, collaboration avec des ESAT) sur la base de 100K€ facturés. Nous souhaitons maintenant soutenir de façon proactive ces actions.



3 | POUR UN MONDE INCLUSIF

Une gestion de l'humain et des savoirs

Chez Formes et Sculptures, nous avons pour objectif d'accompagner nos collaborateurs dans leur carrière afin qu'ils puissent se former et s'épanouir au travail. Les managers sont présents au quotidien ainsi que le service RH, en plus des bilans individuels qui permettent de faire le point 1 à 2 fois par an. Nous encourageons nos collaborateurs dans le développement de leur expertise et l'élargissement de leur domaine de compétences. Cela se fait par la transmission des savoirs grâce à des formations internes du personnel, afin de transmettre les techniques artisanales pour conserver notre niveau de qualité.

Attaché à notre patrimoine et notre tissu local, nous avons, cette année, déposé un dossier de labélisation EPV (entreprise du patrimoine vivant). Nous souhaitons valoriser l'excellence de nos savoir-faire, de notre artisanat (comme la dépose et le travail de feuille d'or) et les préserver.

Nous aspirons à accéder à ce label dans le but d'assurer notre développement économique et pérenniser notre travail.



| Garantir le bien-être des employés au travail en mettant en œuvre des actions efficaces couvrant des sujets plus large que la gestion de carrière, tels que la santé et la sécurité au travail, le harcèlement et la discrimination.



3 | POUR UN MONDE INCLUSIF

La sécurité, c'est l'affaire de tous !

I Depuis 2020, nous avons pris conscience de la vulnérabilité de notre système et combien la santé au travail était un enjeu majeur pour les entreprises : sans salariés, le travail s'arrête c'est aussi simple que cela !

MIEUX VAUT PRÉVENIR QUE GUÉRIR

Formes et Sculptures inscrit la sécurité au travail au sein de ses priorités. Nous avons mis en place une première étape de sensibilisation auprès des équipes (sensibilisation et prévention) complétée par le réaménagement de certains postes de travail. Ce qui a permis de réduire la fréquence d'accidents ces dernières années. De façon générale, nos dépenses en formations SST n'ont cessé d'augmenter.

F&S prend en charge à 100% la mutuelle salarié (soit deux fois plus que le minimum légal), car nous pensons qu'il est primordial que nos collaborateurs ne négligent pas leur santé.

LUTTE ANTI-COVID

Nous avons fait valider les dispositions sanitaires adoptées sur notre site de production par [#Legalpreuve.fr](https://www.legalpreuve.fr). Ces préventions nous ont permis de traverser la crise sans arrêts importants de nos équipes.



MAÎTRISER LES RISQUES CHIMIQUES

En modifiant en profondeur la gestion des risques chimiques, la conformation à la réglementation REACH nous permet de mieux protéger l'environnement et la santé de nos salariés et des consommateurs. Dans le cadre de notre recherche et développement en éco-conception, nous continuons de solliciter activement nos fournisseurs pour une décroissance continue des COV et CMR.



3 | POUR UN MONDE INCLUSIF

Se former et innover toujours plus

SE FORMER C'EST GRANDIR

Faire preuve d'adaptabilité permet de mieux saisir les opportunités commerciales.

Ainsi pour être agiles, nos équipes doivent coopérer efficacement, innover et anticiper mieux que la concurrence.

Pour atteindre de tels résultats, le management doit savoir exploiter les compétences individuelles comme les compétences collectives.

Pour ce faire, nous avons besoin de talents, épanouis et continuellement formés auxquels nous offrons des opportunités de carrière. Aujourd'hui, nous mesurons par un indicateur le budget de formation alloué par salarié. Nous développons un plan de formation afin de maintenir le niveau d'exigence de notre domaine.



FORMATION EN € PAR SALARIÉ

2020 254

2021 230

Objectif 2022 300

Depuis 2019, nous avons développé des formations internes sur des thématiques variées: connaissance de la certification FSC®, module sur la sécurité, sensibilisation à la démarche RSE du groupe etc...

Malgré la baisse des formations externes dues au COVID, nous avons assuré le plan de formation interne et continuons de l'enrichir par de nouveaux modules.



4 BREVETS DÉPOSÉS EN 2021

Grâce au savoir-faire de nos artisans et au développement des compétences de nos talents, nous avons déposé à l'institut national de la propriété industrielle 4 brevets en lien avec le développement de matériaux innovants, durables, l'utilisation de la cellulose moulée et la mise au point de nouvelle technologie d'assemblage et tabletterie.



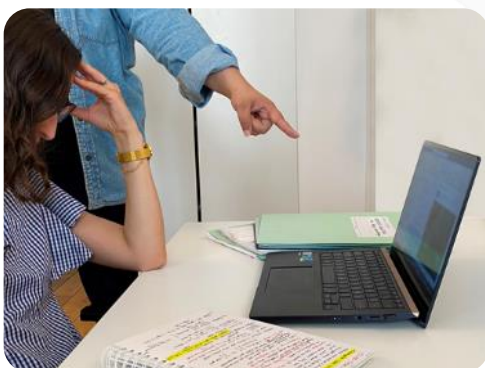
3 | POUR UN MONDE INCLUSIF

Avertir nos collaborateurs des dangers

I Nous sensibilisons nos salariés en définissant clairement :

Les situations de discrimination, de harcèlement, de fraude et de corruption pour éviter la banalisation des comportements délictueux.

Les situations pouvant les confronter à la corruption, les pratiques anticoncurrentielles, ou encore à la gestion responsable de l'information.



Les discriminations, le harcèlement et la fraude peuvent être présents sous des formes très variées, souvent insidieuses qui sont parfois difficiles à reconnaître. F&S a dispensé une formation pour aider son personnel à prendre conscience et savoir pointer de telles déviances.

DISPOSITIF LANCEUR D'ALERTE

Un dispositif de lancement d'alerte assurant l'anonymat des coordonnées de l'expéditeur a été mis à la disposition du personnel pour témoigner de possibles comportements délictueux en matière de discrimination, de harcèlement, de fraude ou de corruption.



SENSIBILISATION AUX DISCRIMINATIONS

2021

95

Objectif 2022

95



SENSIBILISATION À L'ÉTHIQUE DU BUSINESS

2021

95

Objectif 2022

95



SENSIBILISATION À LA GESTION RESPONSABLE DE L'INFORMATION

2021

95

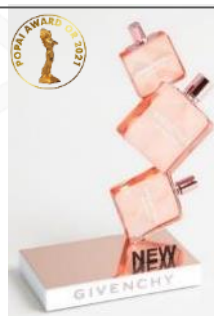
Objectif 2022

95



4 | ACTUALITÉ 2021

Nos plus belles réalisations



UNE NOUVELLE ENTITÉ EN ASIE

Création en janvier 2022 de l'entité F&S Display à Shanghai, dédiée au business Chine/Chine

芳斯展示 (上海) 有限公司

FORMES & SCULPTURES display (shanghai) co., ltd.

2021 EN CHIFFRES

37

CA du groupe
en Millions €

162

Salariés dans
nos effectifs

2

Sites de
Production en
France

2

Partenaires en
Europe et Asie

64

Score Ecovadis



4 | ACTUALITÉ 2021

L'art est dans notre ADN

I Installation pour Guerlain avec collaboration d'artistes. F&S est attaché à l'art, et nous accompagnons nos clients lors de leurs projets pour sublimer des créations, des œuvres d'art.



4 | ACTUALITÉ 2021

Nos plus belles installations de 2021

I F&S est attaché à l'art, et nous accompagnons nos clients lors de leurs projets pour sublimer des créations, des œuvres d'art.



4 | ACTUALITÉ 2021

Performance carton

| La démarche éco-responsable est au cœur de nos développements. F&S est certifié FSC® depuis 2020 afin de s'assurer que ses fournisseurs soient dans une démarche durable et utilisent des matériaux issus de forêts responsables.

| Sapin Noël GUERLAIN

| 2021 POPAI AWARDS GOLD
CATÉGORIE ÉCOCONCEPTION



- | 100% Carton
- | 100% production française
- | 100% recyclable
- | Mesure plus de 2 mètres de haut
- | Livré en kit et monté par l'équipe FS Install



- | Meuble évolutif INTERPARFUM
Composé d'une structure standard et d'habillages.
F&S fournit au magasin une structure en métal qui sera conservée pendant 2 ans et un décor spécifique en carton à chaque campagne.





FORMES & SCULPTURES

www.formes-sculptures.com

